

1 x pro Woche

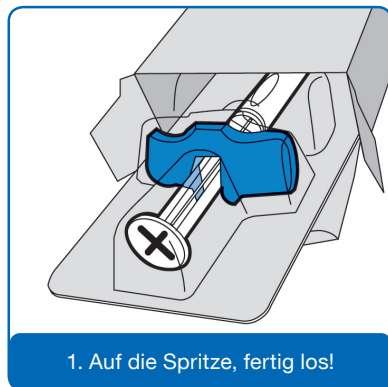
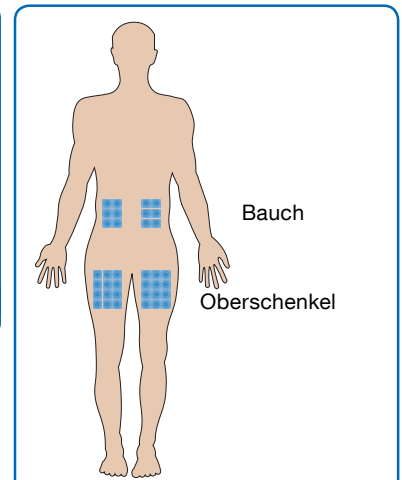
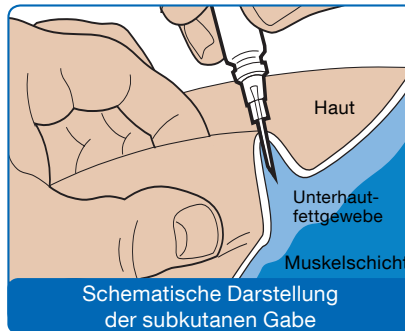
Schritt für Schritt zur Selbstinjektion

Bevor wir Ihnen nach und nach erklären, wie die Methotrexat Fertigspritze selbst zu applizieren ist, zunächst einmal einige grundsätzliche Informationen.

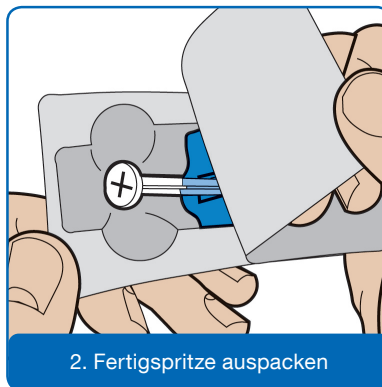
Sie sollten Ruhe haben, wenn Sie sich die Methotrexat Fertigspritze setzen. Wo auch immer Sie injizieren, sollte der Ort sauber sein. Bitte waschen Sie sich vorher die Hände.

Zur subkutanen Injektion erzeugt man eine Hautfalte, indem man die Haut zwischen Daumen und Zeigefinger zusammenschiebt. Die Kanüle wird vollständig in diese Hautfalte eingestochen. In der nebenstehenden Grafik ist zu erkennen, dass die Nadel zwischen Haut und Muskelschicht endet. Um Hautreizungen vorzubeugen, wählt man jeweils für die wöchentliche Gabe eine andere Injektionsstelle.

In der rechten Grafik sind einige Felder für mögliche Injektionsstellen, in denen Sie sicher subkutan spritzen können, dargestellt. Wir empfehlen Ihnen die Bauch- oder Oberschenkelregionen für die Selbstinjektion. **Injektionsstelle: Bauch:** Um den Nabel herum sollten Sie ca. 5 cm Abstand halten, und injizieren Sie bitte auch nicht oberhalb der untersten Rippe. **Oberschenkel:** In den markierten Feldern auf der äußeren Oberseite des rechten und linken Oberschenkels können Sie injizieren. Einen Sicherheitsabstand von 5 cm zum Knie oder zur Leiste sollten Sie einhalten.



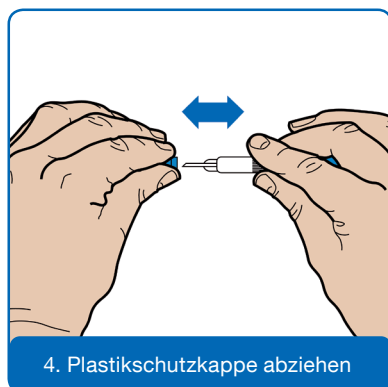
Öffnen Sie den Karton der Methotrexat Fertigspritze und lesen Sie sich die Gebrauchsinformation genau durch. Lösen Sie die Verpackungsfolie an einer Ecke der Verpackung und ziehen Sie die Folie langsam von der Verpackung ab.



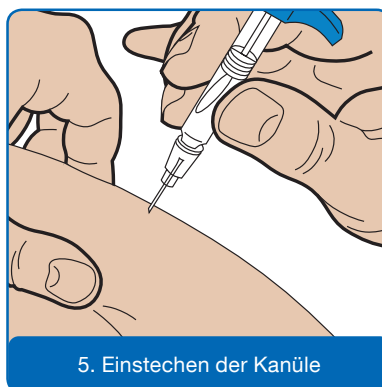
Halten Sie die Verpackung gerade, damit die Fertigspritze nicht herausfällt und nehmen Sie die Fertigspritze bei Raumtemperatur aus der Verpackung.



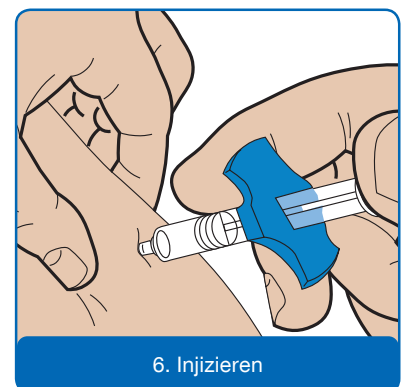
Wählen Sie eine Injektionsstelle aus und desinfizieren Sie diese mit einem durch ein Desinfektionsmittel getränkten Tupfer. Lassen Sie das Desinfektionsmittel mindestens 60 Sekunden trocknen.



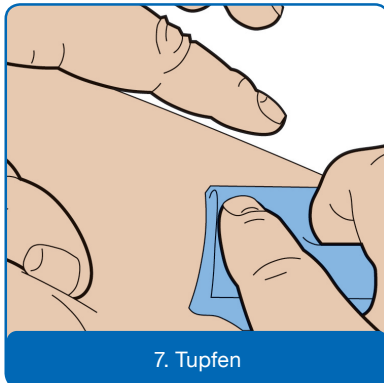
Entfernen Sie vorsichtig die Plastikschutzkappe in einer geraden Bewegung von der Spritze. Sollte die Kappe sehr fest aufsitzen, drehen Sie diese leicht bei einer Ziehbewegung. Wichtig: Berühren Sie dabei bitte nicht die Nadel der Fertigspritze!



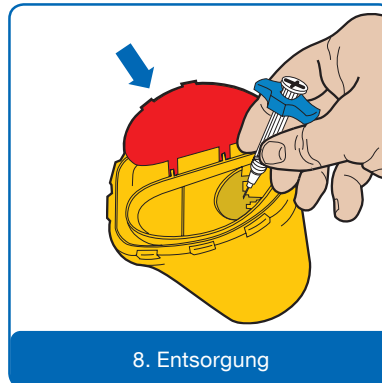
Bilden Sie mit zwei Fingern eine Hautfalte und stechen Sie die Nadel senkrecht zur Hautoberfläche mit einer zügigen und kurzen Bewegung ein.



Versenken Sie die Nadel vollständig in der Hautfalte. Drücken Sie den Kolben langsam herunter und injizieren Sie sich die Flüssigkeit unter die Haut. Bitte lassen Sie die Hautfalte erst nach der erfolgten Injektion los.



Ziehen Sie die Nadel vorsichtig und gerade heraus und drücken Sie mit einem Tupfer auf die Injektionsstelle. Bitte reiben Sie nicht, da die Injektionsstelle sonst gereizt wird.



Nach erfolgter Injektion kann die Methotrexat Fertigspritze in eine speziellen Entsorgungsbox gegeben werden oder über den Hausmüll entsorgt werden (s.u.).

Wichtige Hinweise zur s.c.-Applikation der Methotrexat Fertigspritze

Anwendung

Wenden Sie die Fertigspritze immer genau nach der Anweisung Ihres Arztes an. Bitte fragen Sie bei Ihrem Arzt nach, wenn Sie sich nicht ganz sicher sind. Die Fertigspritze darf nur **1 x wöchentlich** angewendet werden. Es empfiehlt sich, einen für Sie besonders geeigneten Wochentag (MTX-Tag) für die Selbstinjektion zu wählen und diesen möglichst über die gesamte Therapiedauer beizubehalten. Wenn Sie vergessen haben, die Fertigspritze anzuwenden, nehmen Sie keine doppelte Dosis, um einzelne Dosen auszugleichen, und fragen Sie Ihren Arzt um Rat.

Vorbereitung

Sie müssen die Methotrexat Fertigspritze nicht im Kühlschrank lagern. Die Fertigspritze sollte an einem sicheren, für Kinder unzugänglichen, trockenen und sauberen Ort bei Raumtemperatur aufbewahrt werden. Nehmen Sie sich Ruhe und Zeit für die folgende Injektion.

Injektionsstellen

Sie sollten sich jede Woche eine andere Injektionsstelle aussuchen, um Hautreizungen vorzubeugen. Wenn Sie eine Injektionsstelle, z. B. auf dem Bauch, gewählt haben, sollten Sie sie vor der Injektion mit Ihren Fingerspitzen abtasten. Wenn Sie Knötchen feststellen oder es Sie schmerzt, nehmen Sie eine andere Stelle, die möglichst weit entfernt ist. Injizieren Sie stets im Sitzen oder im Liegen, nicht im Stehen.

Luftblase

Enthält die Flüssigkeit eine Luftblase, braucht Sie das nicht zu beunruhigen. Es ist unbedenklich, wenn Sie die Luftblase unter die Haut injizieren. Bitte versuchen Sie nicht, die Luftblase zu entfernen.

Teilmengen / Zwischendosierung

Sollte Ihr Arzt Ihnen eine Dosis verordnet haben, die nicht dem gesamten Inhalt einer Methotrexat Fertigspritze entspricht, sondern nur einer Teilmenge, folgen Sie bitte den Anweisungen Ihres Arztes.

Entsorgung

Nach erfolgter Selbstinjektion können Sie die Methotrexat Fertigspritze in einer so genannten „Entsorgungsbox“ zunächst sammeln. Sobald die Entsorgungsbox vollständig gefüllt ist, verschließen Sie diese bitte fest. Das Gefäß kann nun in den Hausmüll gegeben werden. Sie können alternativ auch einen „Safe Clip“ benutzen. Knipsen Sie die Nadel vom Spritzenkörper ab und stecken Sie anschließend die Plastikschutzkappe wieder auf den Spritzenkörper. Danach können Sie die Methotrexat Fertigspritze in den Hausmüll geben. Wenn der „Safe Clip“ vollständig gefüllt ist, können Sie auch diesen mit Ihrem Hausmüll entsorgen.

Gerne senden wir Ihnen eine Entsorgungsbox oder einen „Safe Clip“ zu.

Erreichen können Sie den Autoimmunservice wie folgt:

Tel.: 0 41 03/80 06-384

E-Mail: autoimmun@medac.de